

**3^{ÈME}
ÉDITION**

30-31 janvier 2025
Lyon Centre de Congrès

Parkours



**Agir pour améliorer le parcours
de soins en oncologie & hématologie**

Lien ville-hôpital

WWW.PARKOURS-ONCO-HEMATO.COM

Organisé par :



Sous l'égide de :



3^{ÈME}
ÉDITION

30-31 janvier 2025
Lyon Centre de Congrès



WWW.PARKOURS-ONCO-HEMATO.COM

Focus sur un accompagnement à domicile des patients atteints de myélome multiple

Orateurs :

- **Bernard DELCOUR** (*Administrateur de l'AF3M*)
- **Guillaume GAUD** (*Fondateur de Continuum+*)



Modérateurs :

- **Mauricette MICHALLET**
- **Stéphanie MALARTRE-SAPIENZA**

Soutenu par le laboratoire Pfizer

Le myélome multiple : le cancer de la moelle osseuse

- ▶ Prolifération de plasmocytes anormaux dans la moelle osseuse
- ▶ Un cancer qui touche le plus souvent les personnes âgées

~6 000
nouveaux cas par an

< 2%
des cancers

Des symptômes variables :

- > Lésions osseuses
- > Douleur
- > Hypercalcémie
- > Baisse du nombre de cellules du sang
- > Insuffisance rénal
- > Infections
- > Thrombose / Phlébite

~20%
des patients sont
réfractaires au
traitement standard
(hors immunothérapie)

~70 ans
chez l'homme

~74 ans
chez la femme



Lien ville-hôpital
Agir pour améliorer le parcours de soins en oncologie & hématologie

WWW.PARKOURS-ONCO-HEMATO.COM



30-31 janvier 2025
Lyon Centre de Congrès

Des traitements standards performants et des traitements innovants

Une maladie qui tend à devenir chronique mais avec des phases de rémissions et des rechutes

▶ Deux grandes approches de traitement :

Pour les patients éligibles à une greffe de cellules souches

Pour les patients qui ne peuvent **pas** recevoir de greffe de cellules souches

▶ De nombreux traitements innovants et performants

Traitement standard 1L

Greffe de cellules souches hématopoïétiques

Thérapies ciblées, immunomodulateurs (IMiD), inhibiteurs du protéasome

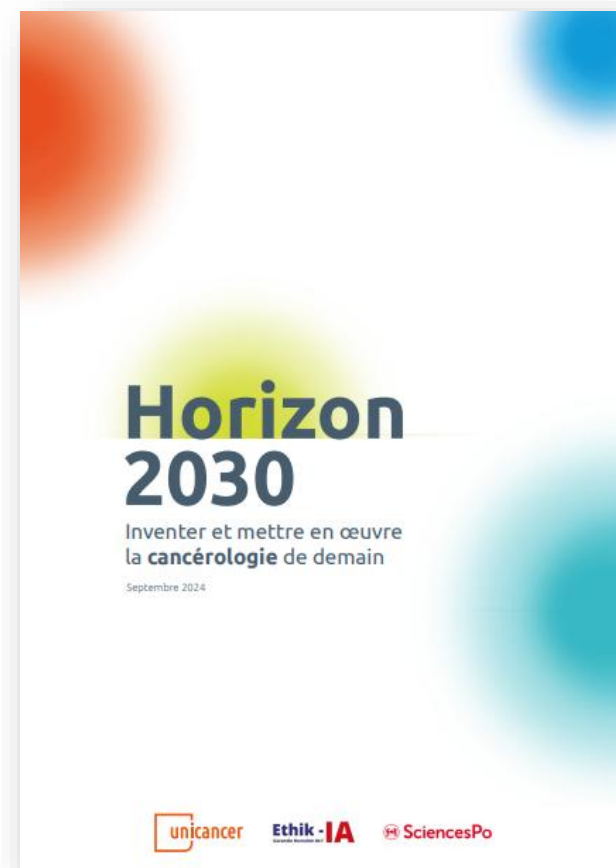
Anticorps anti-CD38

Pour les patients réfractaires (en 3L+)

CAR-T cell

Anticorps bispécifiques

Progrès thérapeutiques et nouveaux enjeux : la coordination Hôpital-Ville au cœur du suivi hors les murs



« **La cancérologie a bénéficié de nombreux progrès thérapeutiques.** Elle s'inscrit aussi dans un contexte social de transformation des systèmes de santé, notamment en France. La prise en charge des patients nécessite non seulement un accès aux traitements, aux professionnels et aux établissements de santé spécialisés, comme c'est le cas depuis longtemps, **mais exige en outre désormais une meilleure coordination entre différents types de professionnels, dans et hors des établissements, à différentes échelles.** Plus que jamais les liens entre les établissements et leur environnement constituent un élément critique de la prise en charge des patients. »

M. Daniel BENAMOUZIG, Directeur de la Chaire Santé de Sciences-Po



WWW.PARKOURS-ONCO-HEMATO.COM

Lien ville-hôpital
Agir pour améliorer le parcours de soins en oncologie & hématologie



30-31 janvier 2025
Lyon Centre de Congrès

Des immunothérapies efficaces avec potentiellement des EIs de grades élevés

▶ Les traitements par CAR-T ou anticorps bispécifiques :

- Des traitements efficaces mais avec **potentiellement des effets indésirables de grades élevés**

Syndrome de relargage
des cytokines

Toxicité neurologique
(ICANS)

Infections
liées à l'hypogammaglobulinémie

- Des traitements proposés à des patients **lourdement traités**
- Des traitements pour certains en accès précoce pour lesquels l'acquisition de **données en vie réelle est essentielle.**

👉 D'où l'importance d'une surveillance clinique renforcée, même en dehors de l'hôpital.

💡 **Comment ajuster le suivi et l'accompagnement des patients face à ces toxicités spécifiques pour optimiser la balance bénéfice-risque des traitements et pour proposer également un soin relationnel ?**

Quel suivi pour répondre aux défis de ces traitements innovants notamment les anticorps bispécifiques ?

💡 Comment ajuster le suivi et l'accompagnement des patients face à ces toxicités spécifiques pour optimiser la balance bénéfice-risque des traitements et pour proposer également un soin relationnel ?

	La télésurveillance médicale Hôpital – Domicile	L'action d'accompagnement Hôpital – Ville – Domicile
Remboursé par l'assurance maladie ?	✓	✗
Permet un suivi clinique renforcé du patient via le numérique ?	✓	✓
Permet un suivi clinique renforcé du patient via des professionnels de santé de ville ?	✗	✓
Permet un soin relationnel ?	✗	✓
Adapté aux patients souffrant d'illectronisme et/ou isolés / fragiles ?	✗	✓
Surveillance personnalisée à une classe thérapeutique ?	✗	✓

Pour les patients sous anticorps bispécifiques, la nécessité de créer un lien Hôpital - Ville - Domicile intégrant du numérique et des professionnels de santé de ville

👉 Pour les **anticorps spécifiques** : l'action d'accompagnement, alliant **numérique et humain**, est plus personnalisée et pertinente pour garantir un suivi **efficace, sûr et adapté** à chaque patient, notamment pour **les plus vulnérables**.

	La télésurveillance médicale Hôpital – Domicile	L'action d'accompagnement Hôpital – Ville – Domicile
Remboursé par l'assurance maladie ?	✓	✗
Permet un suivi clinique renforcé du patient via le numérique ?	✓	✓
Permet un suivi clinique renforcé du patient via des professionnels de santé de ville ?	✗	✓
Permet un soin relationnel ?	✗	✓
Adapté aux patients souffrant d'illectronisme et/ou isolés / fragiles ?	✗	✓
Surveillance personnalisée à une classe thérapeutique ?	✗	✓

Création et lancement d'un projet pilote pour accompagner les patients atteints de myélome multiple en rechute et réfractaire traités par anticorps bispécifiques (en accès précoce)



Objectif

Accompagner à **domicile** les patients atteints de myélome multiple en rechute / réfractaire traités par **anticorps bispécifiques (en accès précoce)**.

Période de suivi

Suivi à domicile en phase **d'escalade de doses** ou **d'entretien**, selon le choix du médecin.
(en complément des consultations hospitalières)

Modalité de suivi

Suivi clinique à domicile assuré par **un infirmier libéral** formé, avec collecte et transmission des données via Continuum+ Connect vers l'équipe hospitalière

Bénéfices attendus

Renforcer la sécurité et la coordination des soins en dehors de l'hôpital.
Identifier et gérer de manière proactive les situations à risque.
Rassurer les patients, réduire leur anxiété et **renforcer leur confiance**.

Avec le soutien institutionnel de 



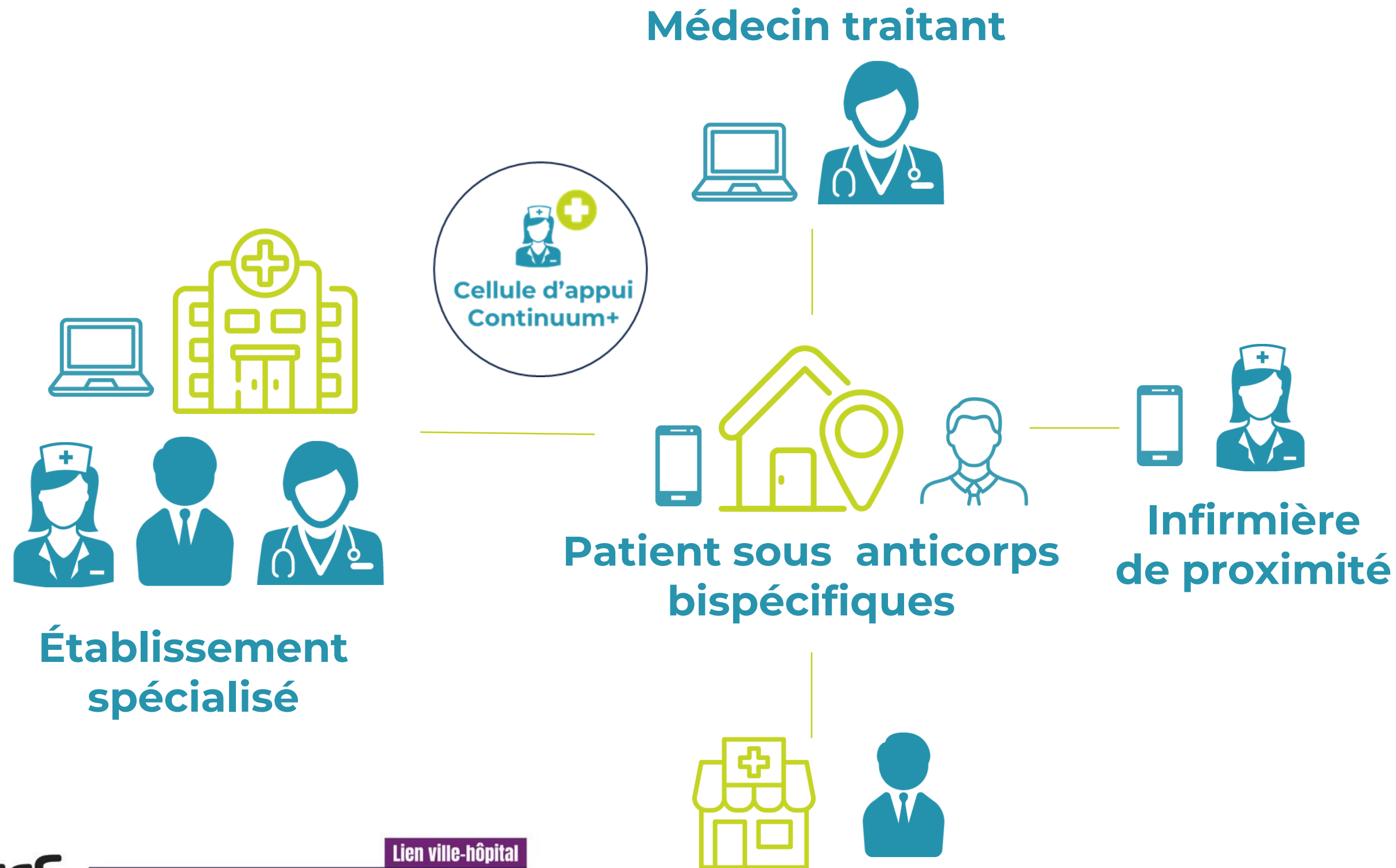
Lien ville-hôpital
Agir pour améliorer le parcours de soins en oncologie & hématologie

WWW.PARKOURS-ONCO-HEMATO.COM



30-31 janvier 2025
Lyon Centre de Congrès

Parcours AKO@dom : une solution numérique et humaine pour renforcer le lien Hôpital - Ville - Domicile, assurer une surveillance de proximité et accompagner les patients



Patient sous anticorps bispécifique : Organisation du parcours de soins avec l'IDEL au domicile

Age : 76 ans

Sexe : Homme

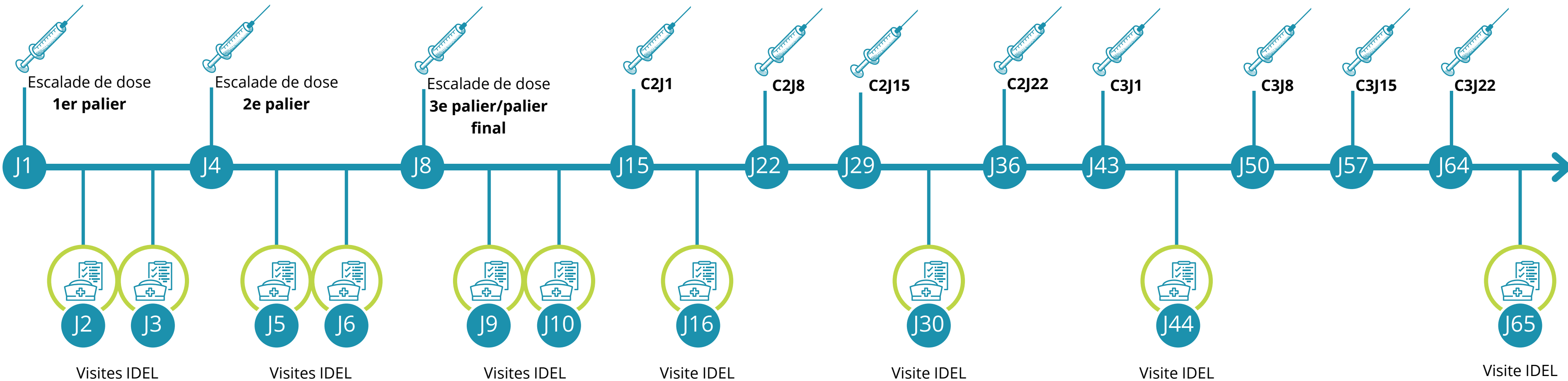
Traitement : Anticorps bispécifique

Période de suivi : escalade de doses

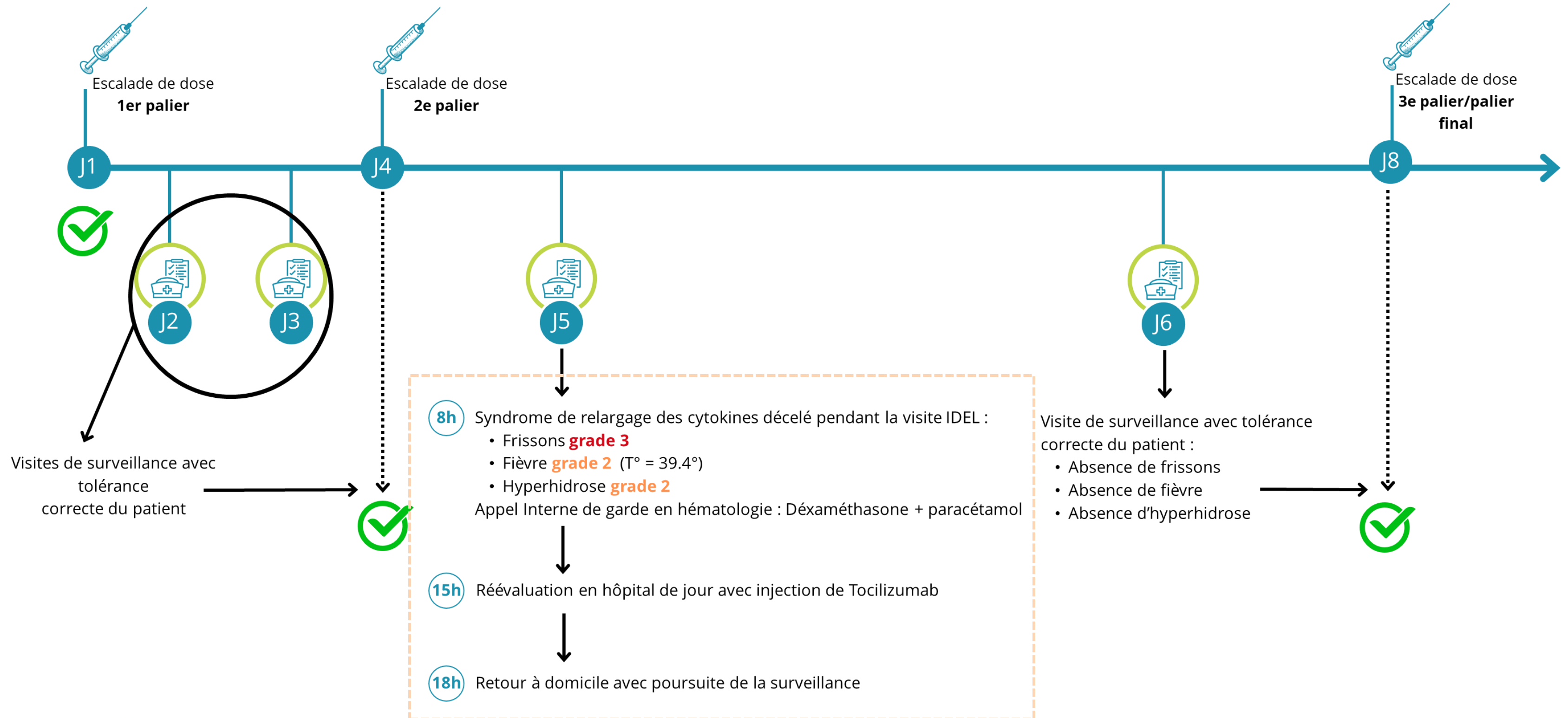
Poids : 112 kgs (IMC = 36,2)

Distance centre-domicile : 158km (2h de route)

Suivi AKO@dom : suivi par un IDEL au domicile avec remontée des données cliniques via Continuum+ Connect



La visite de l'IDEL au domicile a permis une prise en charge précoce d'un syndrome de relargage des cytokines



Un pilote qui s'inscrit dans la stratégie « HORIZON 2030 » d'UNICANCER

La médecine des **5P**

Cellule d'appui C+ :
Pilotage des suivis & coordination renforcée
Lien "Hôpital – Ville – Domicile »

Intégration des **professionnels de santé de ville (IDEL)** dans le suivi et la surveillance du patient
Communication fluide entre les PDS

Détection précoce des symptômes / des Els
Anticipation et **gestion proactive** des situations à risque

Suivi et accompagnement **adapté** aux patients sous **anticorps bispécifiques** dans le myélome multiple

Co-construction avec des experts et l'AF3M

Patient **plus autonome** et **acteur** de sa prise en charge



Lien ville-hôpital

Agir pour améliorer le parcours de soins en oncologie & hématologie

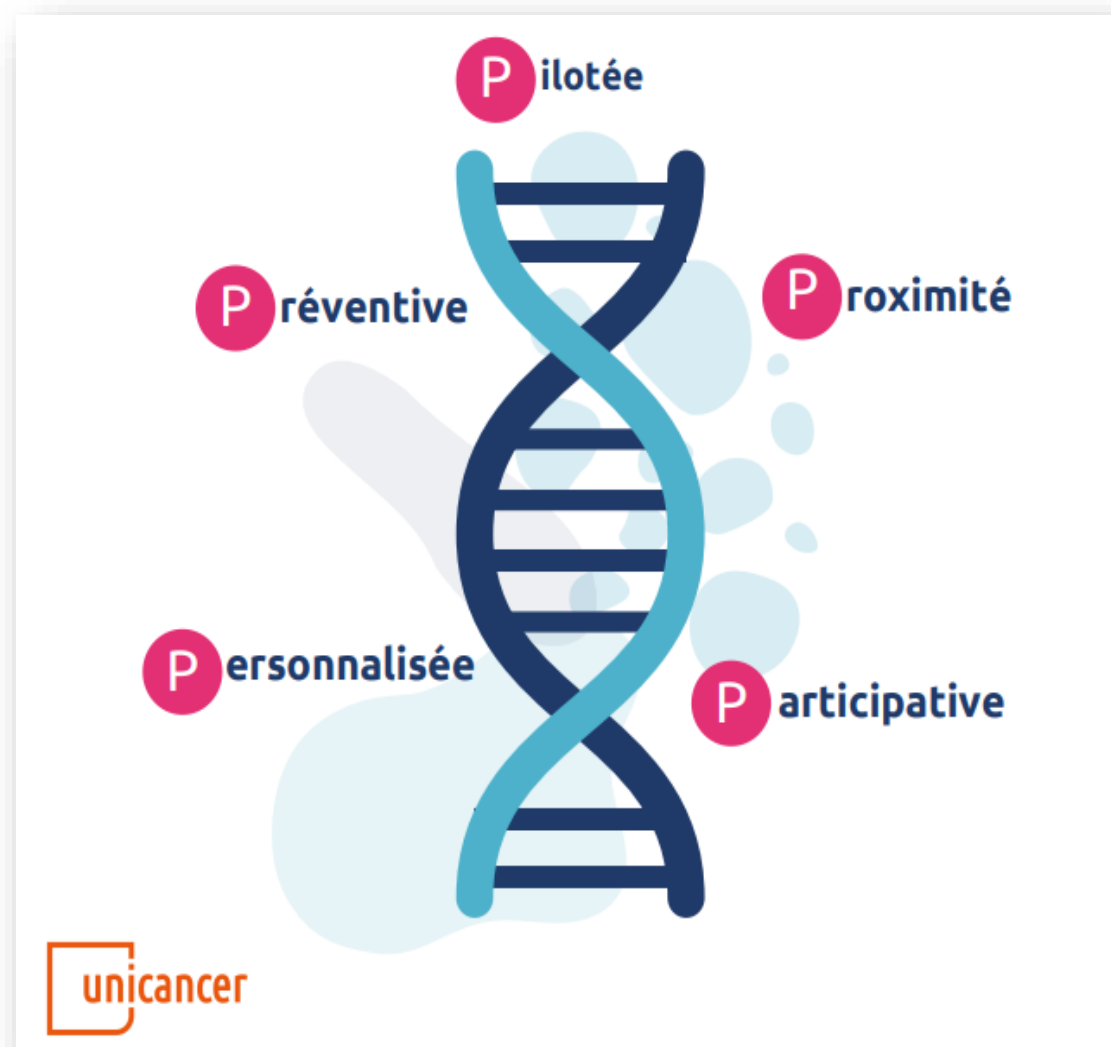


WWW.PARKOURS-ONCO-HEMATO.COM



30-31 janvier 2025
Lyon Centre de Congrès

... et dans le sillage des futurs Parcours Coordonnés Renforcés en Oncologie ?



Décrets, arrêtés, circulaires

TEXTES GÉNÉRAUX

MINISTÈRE DE LA SANTÉ ET DE L'ACCÈS AUX SOINS

Décret n° 2024-1035 du 15 novembre 2024 relatif à la prise en charge et au remboursement des parcours coordonnés renforcés

À suivre...

3^{ÈME}
ÉDITION

30-31 janvier 2025
Lyon Centre de Congrès



WWW.PARKOURS-ONCO-HEMATO.COM

Focus sur un accompagnement à domicile des patients atteints de myélome multiple

Merci !



Pour en savoir plus sur le pilote :

Venez nous rencontrer sur notre stand ou envoyez-nous un email : contact@continuumplus.net

Soutenu par le laboratoire Pfizer