

3^{ÈME}
ÉDITION

30-31 janvier 2025
Lyon Centre de Congrès

Parkours



Agir pour améliorer le parcours
de soins en oncologie & hématologie

Lien ville-hôpital

WWW.PARKOURS-ONCO-HEMATO.COM

Organisé par :



Sous l'égide de :



3^{ÈME}
ÉDITION

30-31 janvier 2025
Lyon Centre de Congrès

Parkours

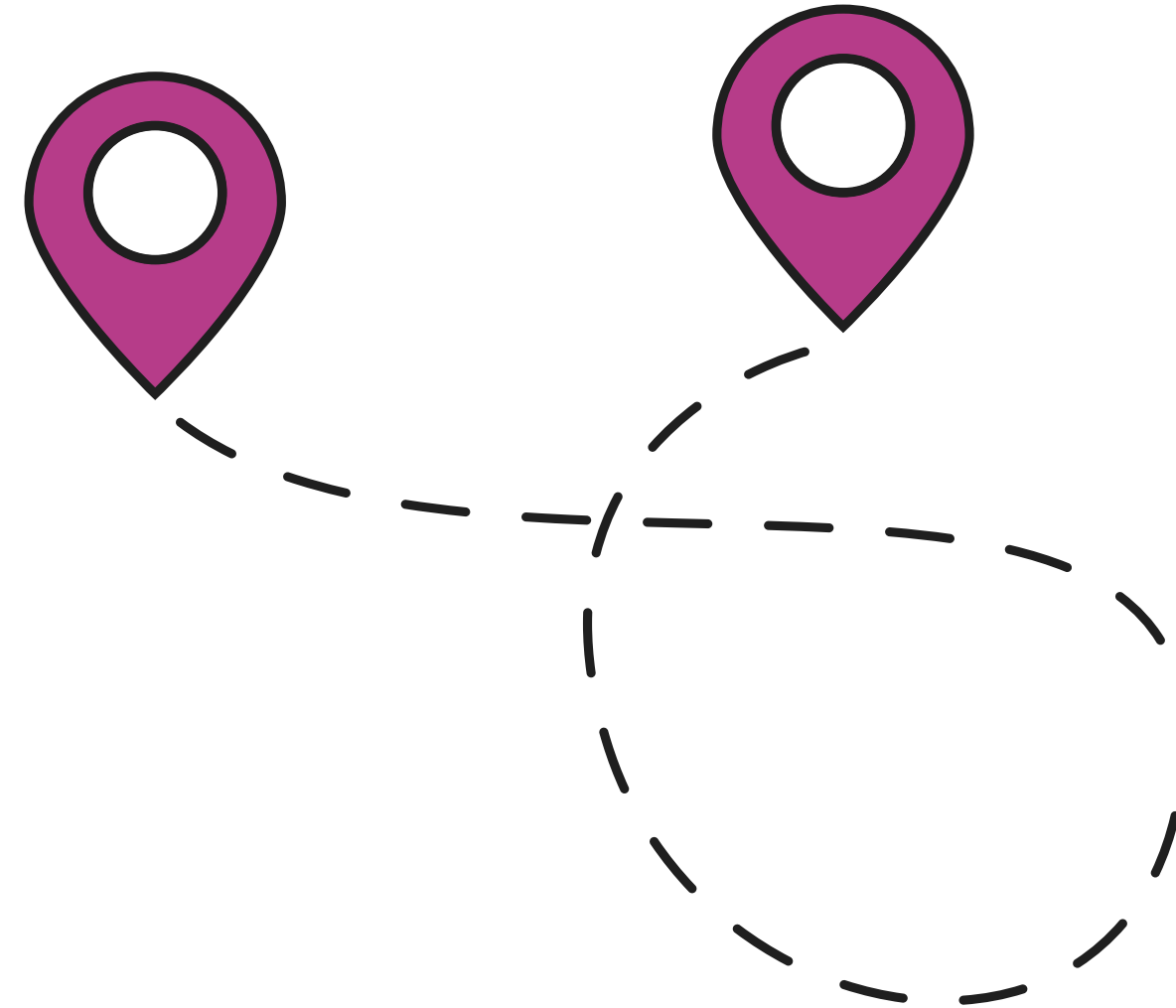


Agir pour améliorer le parcours
de soins en oncologie & hématologie
Lien ville-hôpital

WWW.PARKOURS-ONCO-HEMATO.COM

Ruptures dans les parcours: comment les repérer, les prévenir et les corriger?

ATELIER N°1



INTERVENANTS

Jeanne CHAUSSADE
Mikaël DEROIS
Mohamed TOUATI

RAPPORTEURS

Marion Bonète
Jennifer Thollin

Présentation des intervenants et des rapporteurs:

Dr Mohamed
Touati

Chef de service
Hématologie
Clinique et
Thérapie
Cellulaire
CHU de Limoges

Vice-Président
DSRC Onco-
Nouvelle-
Aquitaine

Mr Mikaël
Derois

Directeur DAC
Métropole de
Lyon

Directeur
Territorial FP

Mme Jeanne
Chaussade

Infirmière
coordinatrice
parcours de soins
complexes en
onco-hématologie
IUCT-Oncopole,
Toulouse.

Master I et II en
Santé Publique

Mme Marion
Bonète

Infirmière de
coordination
parcours ORL,
CLCC CLB Lyon

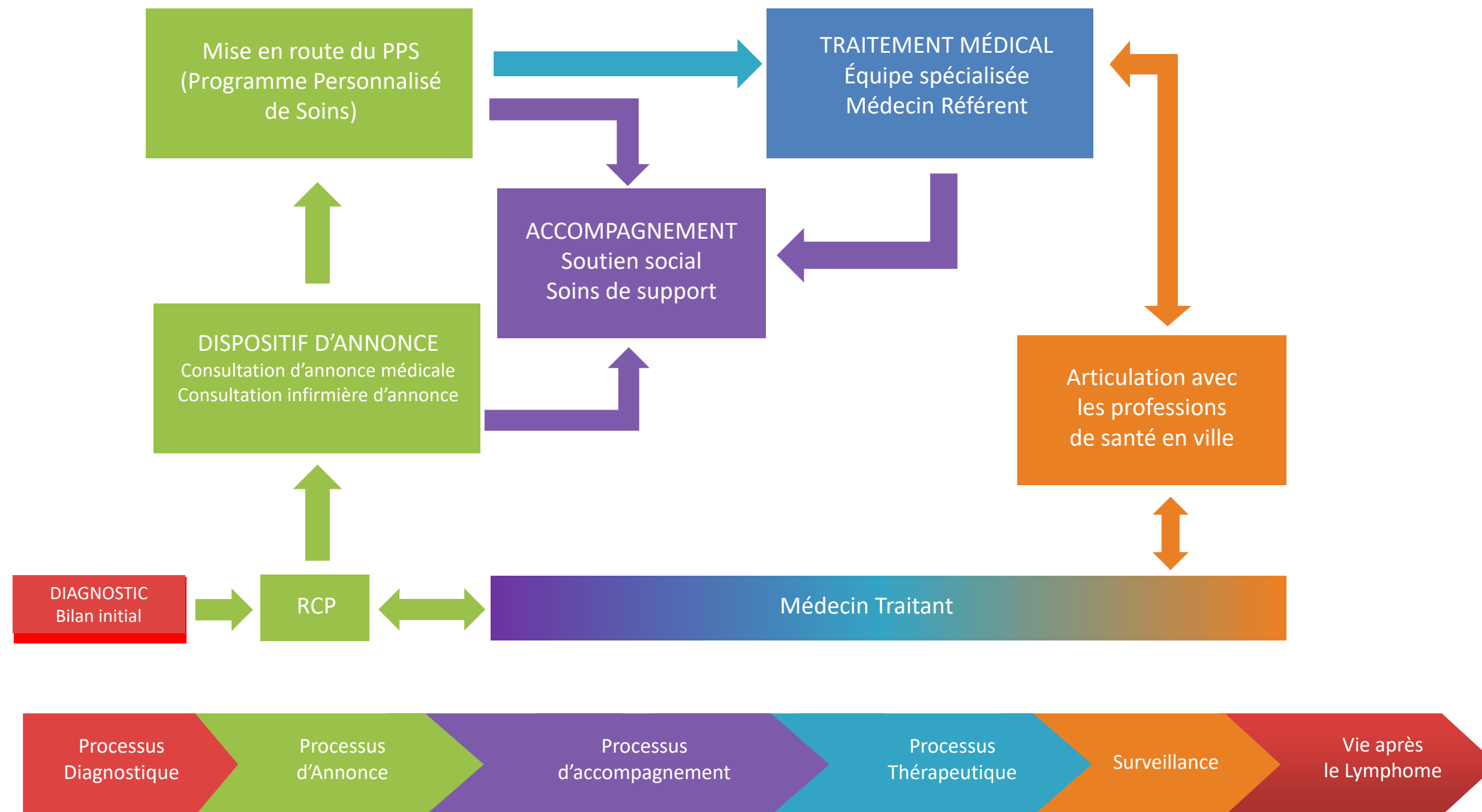
Mme
Jennifer
Thollin

Infirmière de
coordination
parcours ORL,
CLCC CLB
Lyon

PARCOURS DE SOINS

- Etats généraux de la santé
 - Plans cancers
 - 1^{ère} circulaire de février 2005
 - Stratégie décennale
-
- Structuration des soins et de la coordination en cancérologie
 - Développement des prises en charge personnalisées
 - Qualité et équité d'accès aux soins
 - Qualité de vie

Parcours de soins en cancérologie : exemple du lymphome



3^{ÈME}
ÉDITION

30-31 janvier 2025
Lyon Centre de Congrès

Parkours

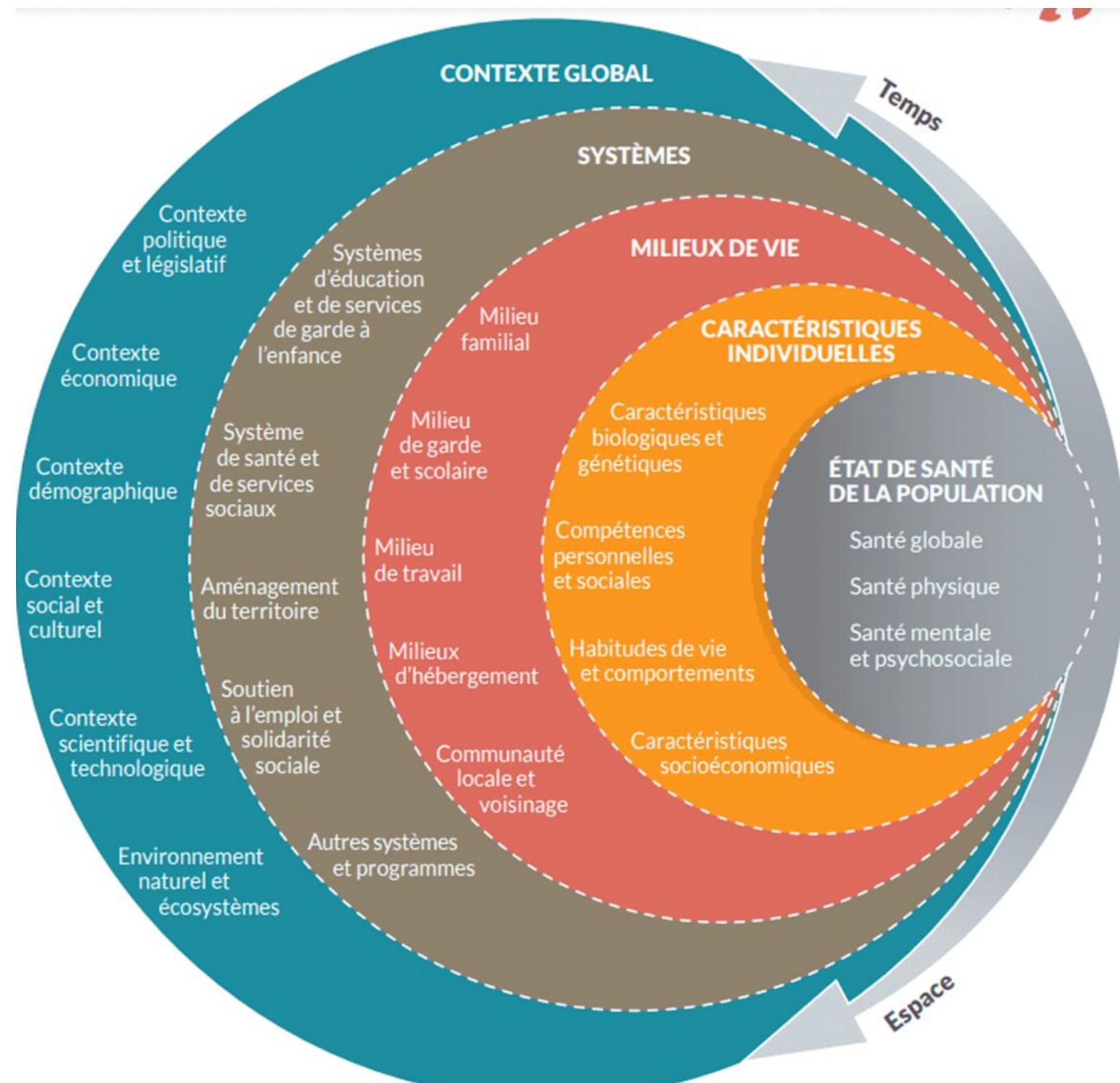


Agir pour améliorer le parcours
de soins en oncologie & hématologie

Lien ville-hôpital

WWW.PARKOURS-ONCO-HEMATO.COM

REPERER



3^{ÈME}
ÉDITION

30-31 janvier 2025
Lyon Centre de Congrès



WWW.PARKOURS-ONCO-HEMATO.COM

PREVENIR ET CORRIGER

- Corrélation parcours de vie et parcours de soins
- Dispositifs de coordination (IDEC, AMA, DAC ...) : organisation de la qualité et de la sécurité des soins
- Lien ville hôpital via une communication efficace entre les acteurs du parcours
- Fédérer autour du projet thérapeutique



EXEMPLE DU DAC



Quel est le rôle des dispositifs d'appui à la coordination (DAC) ?

Objectif
Permettre aux DAC de soutenir l'offre de soins dans les territoires en mettant leurs ressources à disposition

A qui s'adresse cet appui territorial ?

A tous les professionnels de santé, sociaux, et médico-sociaux, en ville et à l'hôpital et hospitaliers, médecins et soignants

Ce qui est recommandé

- Parcours complexe**
Les DAC interviennent prioritairement auprès des personnes fragiles, connues ou nouvellement identifiées, pour éviter les hospitalisations et réhospitalisations
- Organisation**
Les DAC participent et appuient la structuration des filières personnes âgées
- Coopération**
Les DAC contribuent aux sorties d'hospitalisation des patients, Covid et non Covid, en lien avec les établissements de santé

Retrouvez l'intégralité des recommandations sur www.solidarites-sante.gouv.fr

**3^{ÈME}
ÉDITION**

**30-31 janvier 2025
Lyon Centre de Congrès**



**Agir pour améliorer le parcours
de soins en oncologie & hématologie**

Lien ville-hôpital

WWW.PARKOURS-ONCO-HEMATO.COM

RUPTURES DANS LES PARCOURS : COMMENT LES REPERER, LES PREVENIR ET LES CORRIGER ?

2 AXES DE BONNES PRATIQUES IDENTIFIES

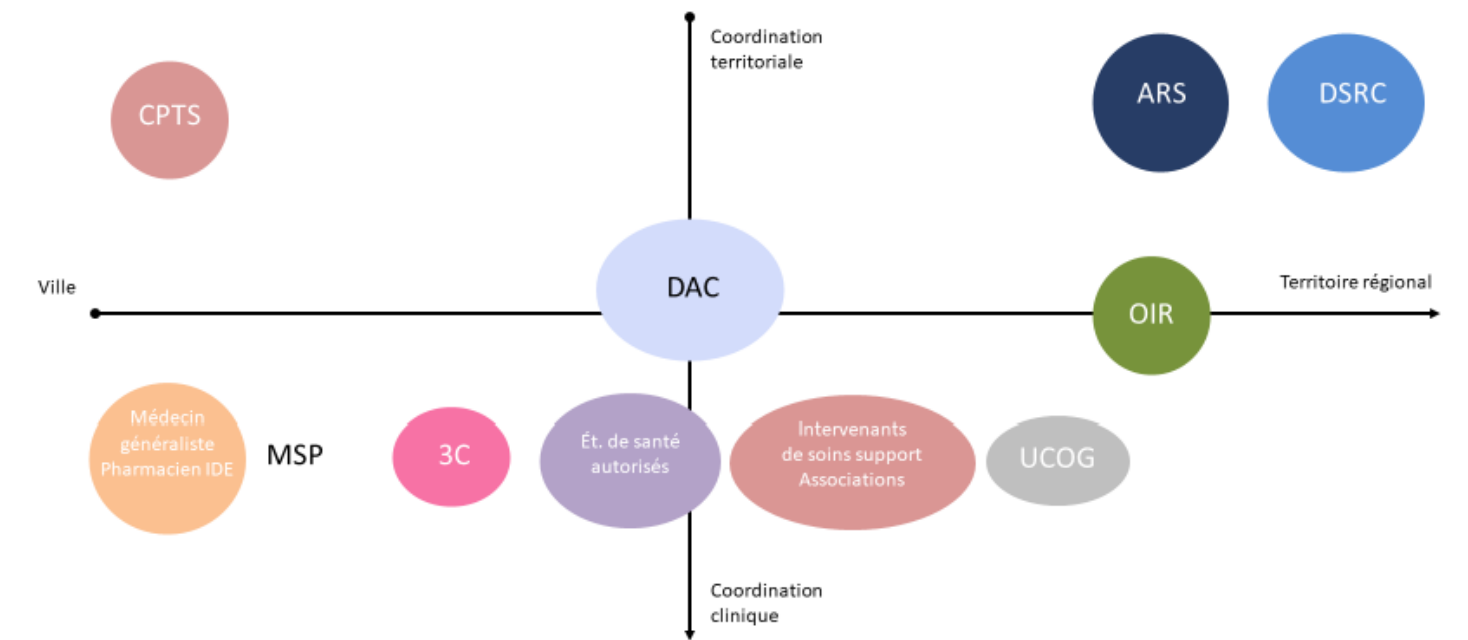


AVOIR UNE BONNE CONNAISSANCE DU MAILLAGE TERRITORIAL

Les acteurs en cancérologie



Ecosystème des DAC en cancérologie



MT

CPTS : Communautés Professionnelles Territoriales de Santé ; MSP : Maison de Santé Pluri-professionnelle ; 3C : Centre de Coordination en Cancérologie ; DAC : Dispositif d'Appui à la Coordination ; OIR : Organisations Interrégionales en Cancérologie pédiatrique ; UCOG : Unités de Coordination en Onco-Gériatrie ; DSRC : Dispositif Spécifique Régional du Cancer

LA COMMUNICATION ET LA FORMATION DES PROFESSIONNELS

- Beaucoup de dispositifs : à qui s'adresser ?
- Comment partager des informations autour d'un même patient? → messageries sécurisées, DCC, DMP, mon espace santé
- Formation des professionnels: label en cancérologie, s'appuyer sur les DSRC

MERCI DE VOTRE ATTENTION