

3^{ÈME}
ÉDITION

30-31 janvier 2025
Lyon Centre de Congrès

Parkours



Agir pour améliorer le parcours
de soins en oncologie & hématologie

Lien ville-hôpital

WWW.PARKOURS-ONCO-HEMATO.COM

Organisé par :



Sous l'égide de :



3^{ÈME}
ÉDITION

30-31 janvier 2025
Lyon Centre de Congrès

Parkours



Agir pour améliorer le parcours
de soins en oncologie & hématologie

Lien ville-hôpital

WWW.PARKOURS-ONCO-HEMATO.COM

LES PARCOURS DE SANTÉ DE PATIENTS ATTEINTS DE CANCER :

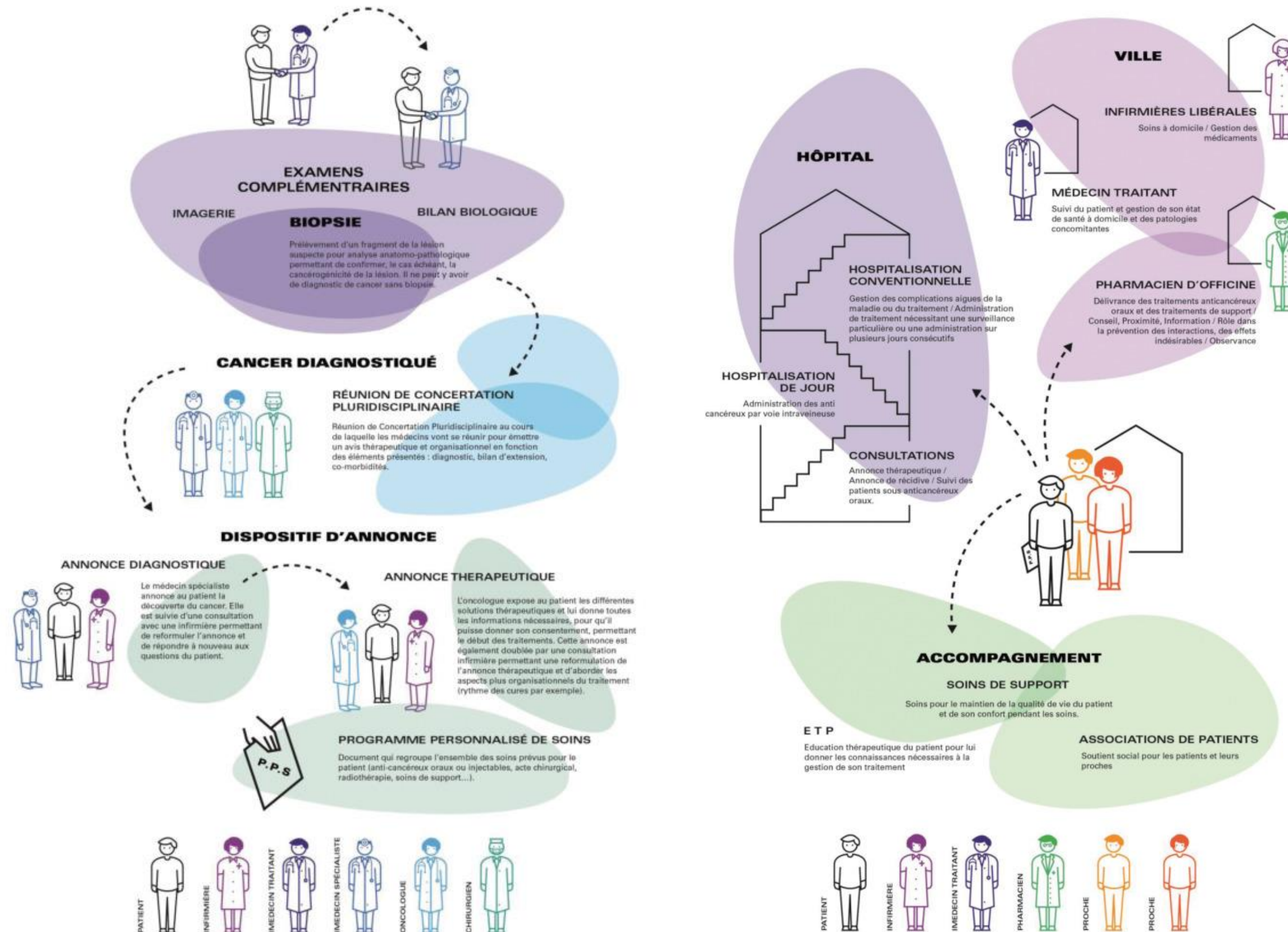
Enjeux écosystémiques entre la médecine de ville et les structures hospitalières

Olga Kokshagina & Déborah Halimi Gerbi



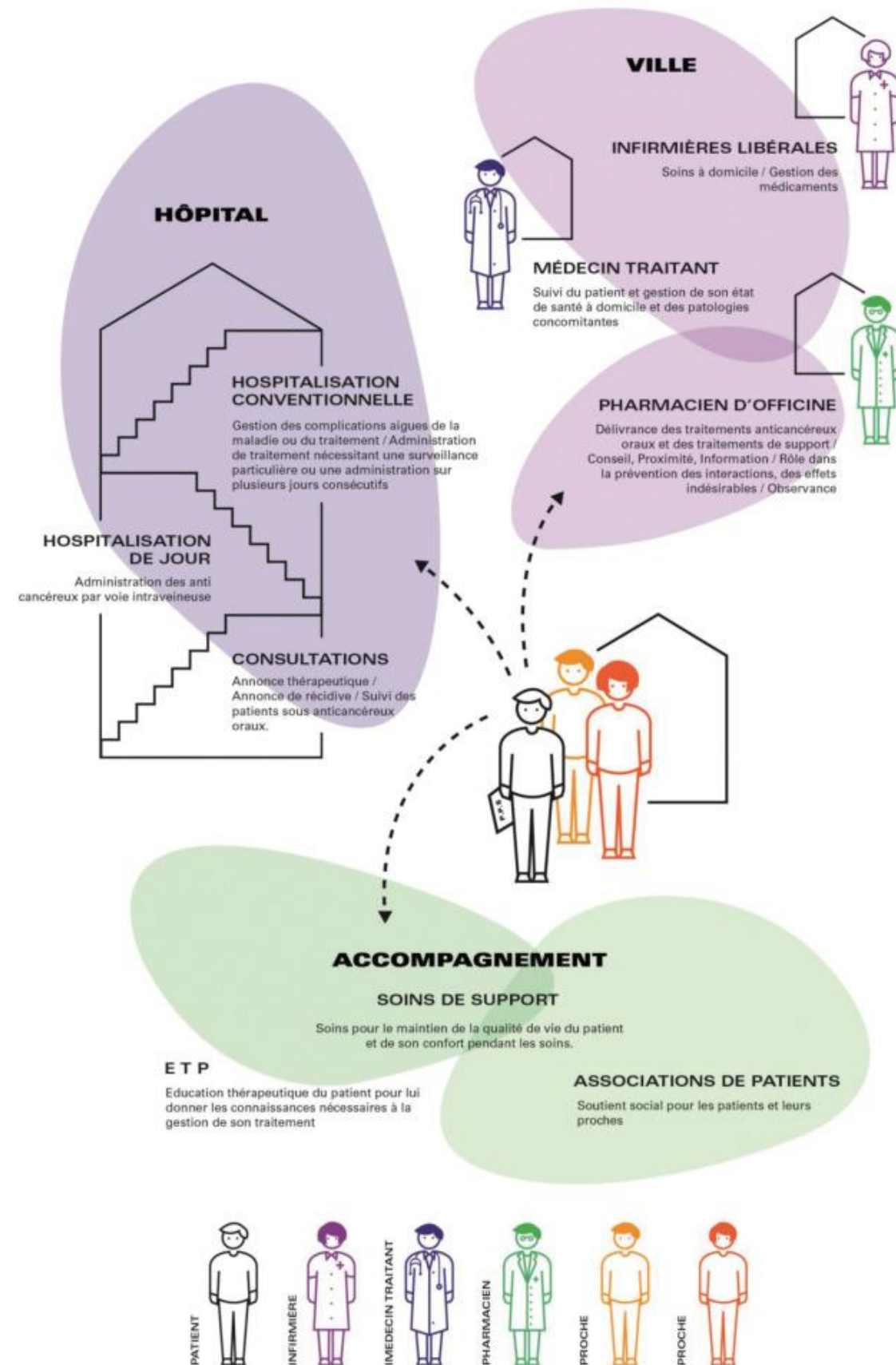
EDHEC Business School, Chair Management in Innovative Health

PARCOURS D'UN PATIENT ATTEINT D'UN CANCER : ECOSYSTÈME DE SANTÉ



Le parcours de soins/santé d'un patient cancéreux, du diagnostic au retour à domicile, est **complexe**. fait l'objet de **nombreuses mesures d'amélioration et de réglementation** pour assurer une **qualité optimale de prise en charge**

PARCOURS D'UN PATIENT ATTEINT D'UN CANCER : ECOSYSTÈME DE SANTÉ



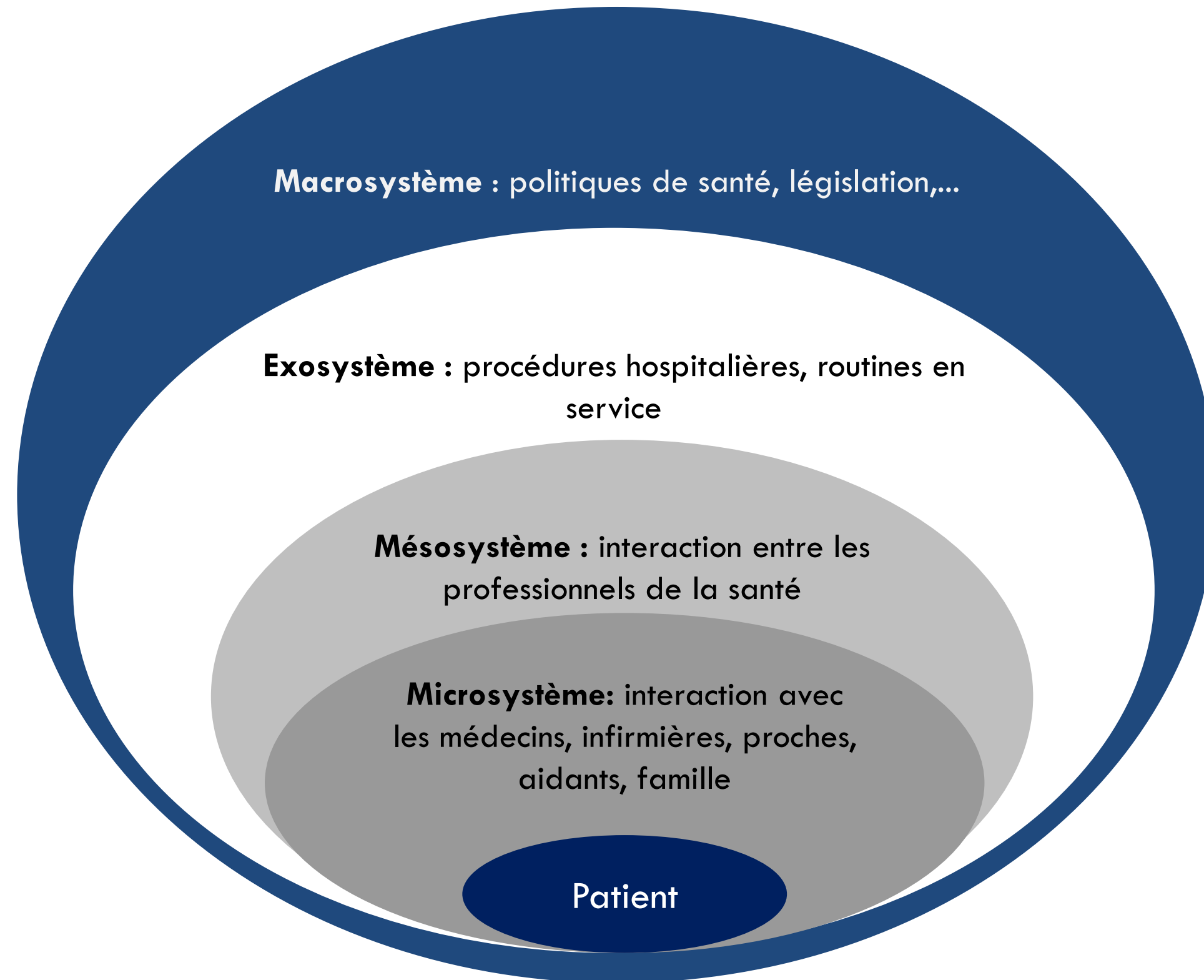
Médecine de ville (généralistes, spécialistes libéraux, HAD)

Structures hospitalières (hôpitaux publics, cliniques privées)

Importance de l'articulation entre ces mondes pour assurer une prise en charge optimale des patients.

⁴ Quels sont les principaux défis écosystémiques et comment améliorer la prise en charge pour les patients?

ÉCOSYSTÈME COMPLEXE : DÉFIS TRANSVERSAUX ET MULTINIVEAUX

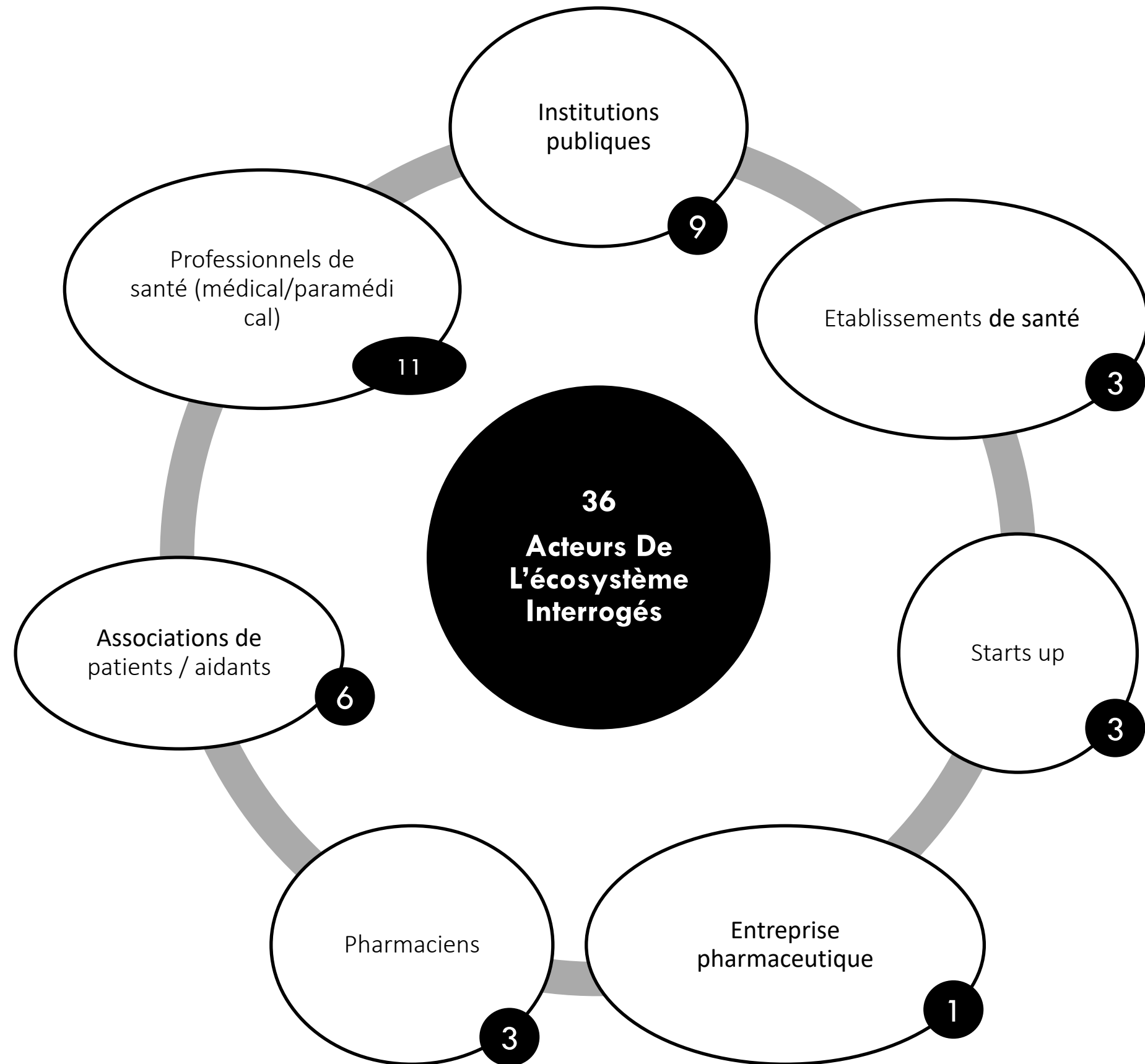


Complexité de l'écosystème pour optimiser le parcours de soin, il faut comprendre **la diversité des missions et contributions** de chaque acteur.

Le système change dynamiquement au fil du temps

Une **analyse systémique et transversale** des dynamiques au sein et entre les organisations dans la santé

(Nigam, Huising et Golden 2016; Kokshagina 2021)



ORGANISATIONNELS/ COORDINATION

- Coordination des parcours de soins, santé, vie et accès : des ruptures persistantes à surmonter
- Décloisonner ville et hôpital pour une prise en charge fluide
- Une réponse différenciée aux besoins des patients

équilibre entre la structuration des parcours et la prise en compte de l'hétérogénéité des réponses

*Je pense qu'il faut **décloisonner la ville et l'hôpital**, qui restent trop séparés. Il faut assurer plus de continuité des soins et une meilleure répartition sur le territoire. Je crois que les outils informatiques, numériques nous aideront, mais ne suffiront pas (P4).*

*En ce moment, nous faisons face à des problématiques autour de la nécessité de **décentraliser le suivi post-traitement** vers la ville (P3)*

*Nous souhaitons continuer sur **cette action de décentralisation**, de suivi par la ville, même au sein même du parcours de prise en charge, d'autant que nous savons désormais que nous n'ouvrirons pas plus de lits à l'hôpital (P3)*

***Tout le monde n'a pas les mêmes besoins.** Nous essayons de repérer les situations dans lesquelles les personnes auraient des répercussions assez complexes pour les accompagner (P2)*

ENJEUX DES PARCOURS DE SANTÉ À TRAVERS UNE APPROCHE ÉCOSYSTÉMIQUE



ECONOMIQUE / FINANCIER

- Inégalités de financement ville/hôpital
- Tarification à l'acte vs. financement au parcours : impact sur l'organisation des soins
- Urgence de nouveaux modèles
- Personnalisation des parcours

Soutien des modèles de prise en charge transverse

*“La médecine connectée, la réorganisation des parcours de soins peuvent **faire des économies...**(P2)”*

*“L'enjeu majeur est que cette population est assez hétérogène. Les patients accumulent des maladies, des médicaments, avec une grande diversité de phénotypes. S'ajoute à cela, selon leur expérience de vie, un certain nombre de fragilités qui ajoutent de la complexité. **Le premier challenge est d'essayer de comprendre l'hétérogénéité.**” (P4)*

ENJEUX DES PARCOURS DE SANTÉ À TRAVERS UNE APPROCHE ÉCOSYSTÉMIQUE



TECHNOLOGIQUE / NUMERIQUE

- **Le numérique, levier de continuité des soins:** Dossier médical partagé (DMP) et autres outils numériques (téléconsultation, télésuivi).
- **Défi de l'interopérabilité** des systèmes et au partage des données

Harmonisation des outils / plateformes numériques entre la ville et l'hôpital

“Certains parcours sont plus simples que d'autres. D'autres sont trop complexes, et ne rentrent pas dans l'outil informatique. D'autres raisons concernent certaines situations qui fonctionnent bien, sans l'outil”

“Il existe un autre type d'interopérabilité, « en dehors des murs », pour que les patients puissent récupérer toutes leurs données. En outre, les médecins peuvent communiquer entre eux et avec d'autres professionnels de sante”

La communication auprès de ces anciens patients est un défi. Des projets sont en cours pour essayer de les retrouver de la façon la moins violente psychologiquement possible”

ENJEUX DES PARCOURS DE SANTÉ À TRAVERS UNE APPROCHE ÉCOSYSTÉMIQUE



Vers un modèle plus intégré et adapté

Implique toutes les parties prenantes (utilisateurs finaux, experts, décideurs) dès le début pour co-créer des solutions adaptées aux besoins des patients et réalités (ville – campagne - hôpital)

Améliorer la coordination – favoriser l'ajustement et l'itération

En consolidant les protocoles de collaboration et en mettant en place des mesures d'évaluation pour suivre les parcours de soins dès le début

Création de valeur partagée

Prendre en compte les intérêts et contributions de tous les acteurs pour produire des solutions innovantes et bénéfiques pour tous.

Investir dans la transformation numérique

Pour fluidifier les parcours de soins et améliorer l'efficacité des services.



Lien ville-hôpital
Agir pour améliorer le parcours de soins en oncologie & hématologie

WWW.PARKOURS-ONCO-HEMATO.COM



30-31 janvier 2025
Lyon Centre de Congrès